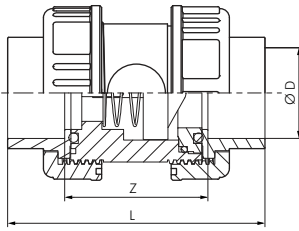


Rückschlagventile



Rückschlagventile aus PVC-U

Werkstoffe: Körper: PVC-U, Feder: 1.4310
 Temperaturbereich: 0°C bis max. +60°C
 Öffnungsdruck: max. 0,012 bar

- Vorteile:**
- radial ein- und ausbaubar
 - optimale Durchflusseigenschaften

KLEBEN



Rückschlagventile mit Klebemuffen, PVC-U

bis 16 bar

Besonderes Qualitätsmerkmal: Rückschlagventil 100% geprüft

Achtung: Nicht für Druckluft oder andere Gase unter Druck geeignet!



| Typ | Typ | Innen Ø | L | Z | l/min* | PN |
|------------------|-----------------|---------|-----|-----|--------|------------|
| EPDM-Dichtung | FKM-Dichtung | D | | | | |
| PVCRUCK 20 EPDM | PVCRUCK 20 FKM | 20 | 80 | 48 | 114 | 0 - 16 bar |
| PVCRUCK 25 EPDM | PVCRUCK 25 FKM | 25 | 92 | 54 | 194 | 0 - 16 bar |
| PVCRUCK 32 EPDM | PVCRUCK 32 FKM | 32 | 106 | 62 | 325 | 0 - 16 bar |
| PVCRUCK 40 EPDM | PVCRUCK 40 FKM | 40 | 121 | 69 | 482 | 0 - 16 bar |
| PVCRUCK 50 EPDM | PVCRUCK 50 FKM | 50 | 143 | 81 | 696 | 0 - 16 bar |
| PVCRUCK 63 EPDM | PVCRUCK 63 FKM | 63 | 172 | 94 | 1007 | 0 - 16 bar |
| PVCRUCK 75 EPDM | PVCRUCK 75 FKM | 75 | 229 | 141 | 2100 | 0 - 16 bar |
| PVCRUCK 90 EPDM | PVCRUCK 90 FKM | 90 | 242 | 140 | 2800 | 0 - 16 bar |
| PVCRUCK 110 EPDM | PVCRUCK 110 FKM | 110 | 279 | 157 | 1160 | 0 - 10 bar |

* Δp=1 bar

INNENGEWINDE



Rückschlagventile mit Innengewinde, PVC-U

bis 16 bar

Besonderes Qualitätsmerkmal: Rückschlagventil 100% geprüft

Hinweise: • Keine PVC-U schädigende Gewindedichtmittel verwenden, nur für Kunststoffgewinde

Achtung: Nicht für Druckluft oder andere Gase unter Druck geeignet!



| Typ | Typ | Innengewinde | L | Z | l/min* | PN |
|------------------|-----------------|--------------|-----|-----|--------|------------|
| EPDM-Dichtung | FKM-Dichtung | G | | | | |
| RUCK 38 PVCEPDM | RUCK 38 PVCFKM | Rp 3/8" | 80 | 57 | 114 | 0 - 16 bar |
| RUCK 12 PVCEPDM | RUCK 12 PVCFKM | Rp 1/2" | 80 | 50 | 114 | 0 - 16 bar |
| RUCK 34 PVCEPDM | RUCK 34 PVCFKM | Rp 3/4" | 92 | 59 | 194 | 0 - 16 bar |
| RUCK 10 PVCEPDM | RUCK 10 PVCFKM | Rp 1" | 106 | 67 | 325 | 0 - 16 bar |
| RUCK 114 PVCEPDM | RUCK 114 PVCFKM | Rp 1 1/4" | 121 | 78 | 482 | 0 - 16 bar |
| RUCK 112 PVCEPDM | RUCK 112 PVCFKM | Rp 1 1/2" | 130 | 87 | 696 | 0 - 16 bar |
| RUCK 20 PVCEPDM | RUCK 20 PVCFKM | Rp 2" | 150 | 99 | 1007 | 0 - 16 bar |
| RUCK 212 PVCEPDM | RUCK 212 PVCFKM | Rp 2 1/2" | 229 | 169 | 2100 | 0 - 16 bar |
| RUCK 30 PVCEPDM | RUCK 30 PVCFKM | Rp 3" | 213 | 146 | 2800 | 0 - 16 bar |
| RUCK 40 PVCEPDM | RUCK 40 PVCFKM | Rp 4" | 284 | 205 | 1160 | 0 - 10 bar |

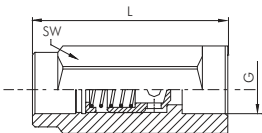
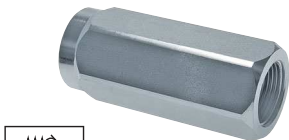
* Δp=1 bar

Hydraulik-Rückschlagventile

bis 350 bar

Werkstoffe: Körper: Kohlenstoffstahl verzinkt, Dichtung: metallisch dichtender Kegelsitz
 Temperaturbereich: -25°C bis max. +200°C

Optional: Öffnungsdrücke (ab G 1/4"): 1,0 bar -1, 3,0 bar -3, 5,0 bar -5, 8,0 bar -8



| Typ | G | L | SW | DN | PN | Öffnungsdruck |
|-------------|----------|-----|----|----|---------|---------------|
| RUCK 18 HD | G 1/8" | 44 | 14 | 4 | 350 bar | 0,4-0,7 bar |
| RUCK 14 HD | G 1/4" | 62 | 19 | 6 | 350 bar | 0,4-0,7 bar |
| RUCK 38 HD | G 3/8" | 68 | 24 | 9 | 350 bar | 0,4-0,7 bar |
| RUCK 12 HD | G 1/2" | 77 | 30 | 12 | 350 bar | 0,4-0,7 bar |
| RUCK 34 HD | G 3/4" | 88 | 36 | 16 | 350 bar | 0,4-0,7 bar |
| RUCK 10 HD | G 1" | 105 | 41 | 20 | 350 bar | 0,4-0,7 bar |
| RUCK 114 HD | G 1 1/4" | 135 | 55 | 24 | 300 bar | 0,7-1,0 bar |
| RUCK 112 HD | G 1 1/2" | 145 | 60 | 30 | 300 bar | 0,7-1,0 bar |
| RUCK 20 HD | G 2" | 160 | 75 | 40 | 200 bar | 0,3 bar |

Achtung: Tragen Sie bei Ihrer Bestellung hier bitte den gewünschten Öffnungsdruck ein!

Bestellbeispiel: RUCK 18 HD **

Standardtyp

Kennzeichen der Optionen:
 gewünschter Öffnungsdruck bar

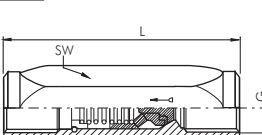
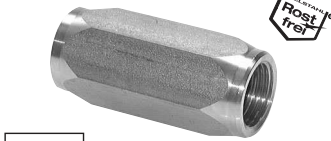
Edelstahl-Hydraulik-Rückschlagventile

bis 350 bar

Werkstoffe: Körper: 1.4404, Dichtung: Kegelsitz mit FKM-Weichdichtung

Temperaturbereich: -25°C bis max. +200°C

Öffnungsdruck: ca. 0,5 bar, andere Öffnungsdrücke auf Anfrage



| Typ | G | L | SW | DN | PN |
|----------------|----------|-----|----|----|---------|
| RUCK 18 HD ES | G 1/8" | 43 | 14 | 5 | 350 bar |
| RUCK 14 HD ES | G 1/4" | 50 | 19 | 7 | 350 bar |
| RUCK 38 HD ES | G 3/8" | 60 | 24 | 10 | 350 bar |
| RUCK 12 HD ES | G 1/2" | 65 | 27 | 11 | 350 bar |
| RUCK 34 HD ES | G 3/4" | 75 | 34 | 17 | 300 bar |
| RUCK 10 HD ES | G 1" | 93 | 41 | 21 | 250 bar |
| RUCK 114 HD ES | G 1 1/4" | 110 | 50 | 29 | 250 bar |
| RUCK 112 HD ES | G 1 1/2" | 112 | 55 | 34 | 250 bar |

Alle Angaben verstehen sich als unverbindliche Richtwerte! Für nicht schriftlich bestätigte Datenauswahl übernehmen wir keine Haftung. Druckangaben beziehen sich, soweit nicht anders angegeben, auf Flüssigkeiten der Gruppe II bei +20°C.